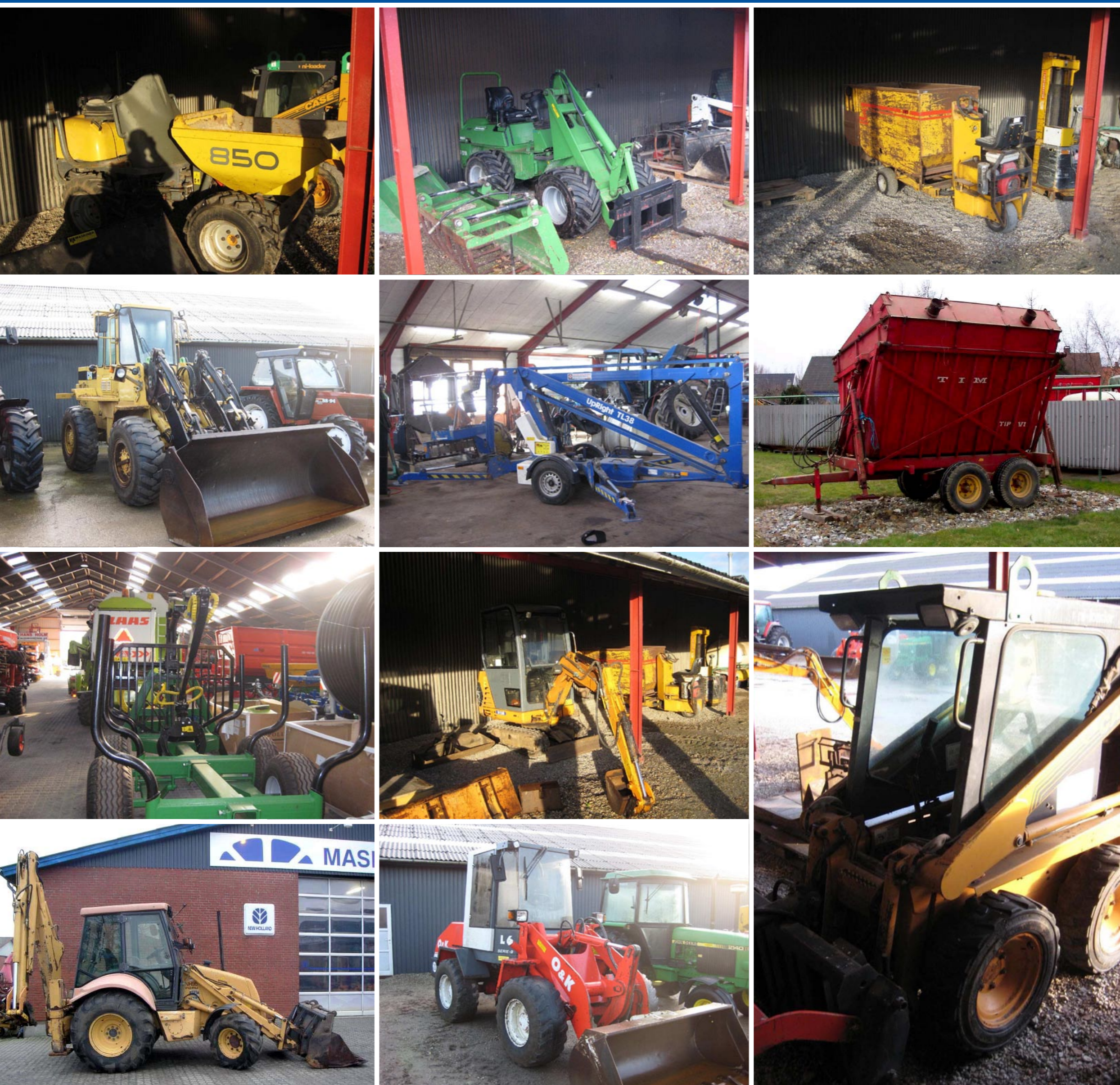


Har du fået lavet lovpligtige hovedeftersyn?



Disse maskiner og flere andre, er omfattet.



Hvorfor?

Godt arbejdsmiljø, ved at øge sikkerheden ved arbejde med hejse-, løfte- og transport-redskaber (tekniske hjælpemidler).

Hvornår?

Før ibrugtagning første gang og ved "genmontering" (ejerskifte), med mindre det sidst er foretaget inden for rimelig tid (1-3 mdr.). Efter leverandørens anvisninger.

Dog mindst hver 12 måned!

Hvem?

Det er ejeren der skal sørge for, at disse eftersyn bliver foretaget.

Hvad gør du?

Kontakter værkføreren for yderligere info.

I henhold til:
Arbejdsmiljøloven bekendtgørelse nr. 268 af 18 marts 2005
Arbejdstilsynets bekendtgørelse nr. 612 af 25 juni 2008
Arbejdstilsynets bekendtgørelse nr. 1109 af 15 december 1992

www.at.dk



**Dansk
Maskinhandlerforening**
Sikkerhed
& kvalitet